



PRÉFECTURE DES ALPES-MARITIMES

COMMUNE DE  
TOURRETTES-SUR-LOUP

PLAN DE PREVENTION DES RISQUES  
NATURELS PREVISIBLES RELATIFS  
AUX MOUVEMENTS DE TERRAIN

DOSSIER D'ENQUÊTE PUBLIQUE

CARTE GÉOLOGIQUE 1/10 000°

Janvier 2018

PRESCRIPTION DU PPR : arrêté du 27 juillet 2015 portant modification de l'arrêté du 13 août 2003

ENQUÊTE DU : 12 mars 2018 AU : 13 avril 2018

APPROBATION DU PPR :

DIRECTION DÉPARTEMENTALE DES TERRITOIRES  
ET DE LA MER  
SERVICE DÉPLACEMENTS RISQUES SECURITE



LEGENDE

- Périmètre d'étude
- Source (recensement Banque du Sous-Sol du BRGM)
- Cours d'eau permanent
- Cours d'eau intermittent
- Surface d'eau permanente
- Surface d'eau intermittente

Terrains sédimentaires rencontrés

Quaternaire : Holocène

- Colluvions récentes
- Alluvions de fond de vallée
- Dépôts de fonds karstiques

Quaternaire : Pléistocène

- Basse terrasse fluviale du Loup (Würm)
- Brèche de pente, cryoclastique (Pléistocène supérieur)
- Haute terrasse fluviale de la vallée du Loup (Pléistocène moyen supérieur)
- Brèche à éléments locaux de la vallée du Loup (Villafranchien)

Tertiaire : Miocène

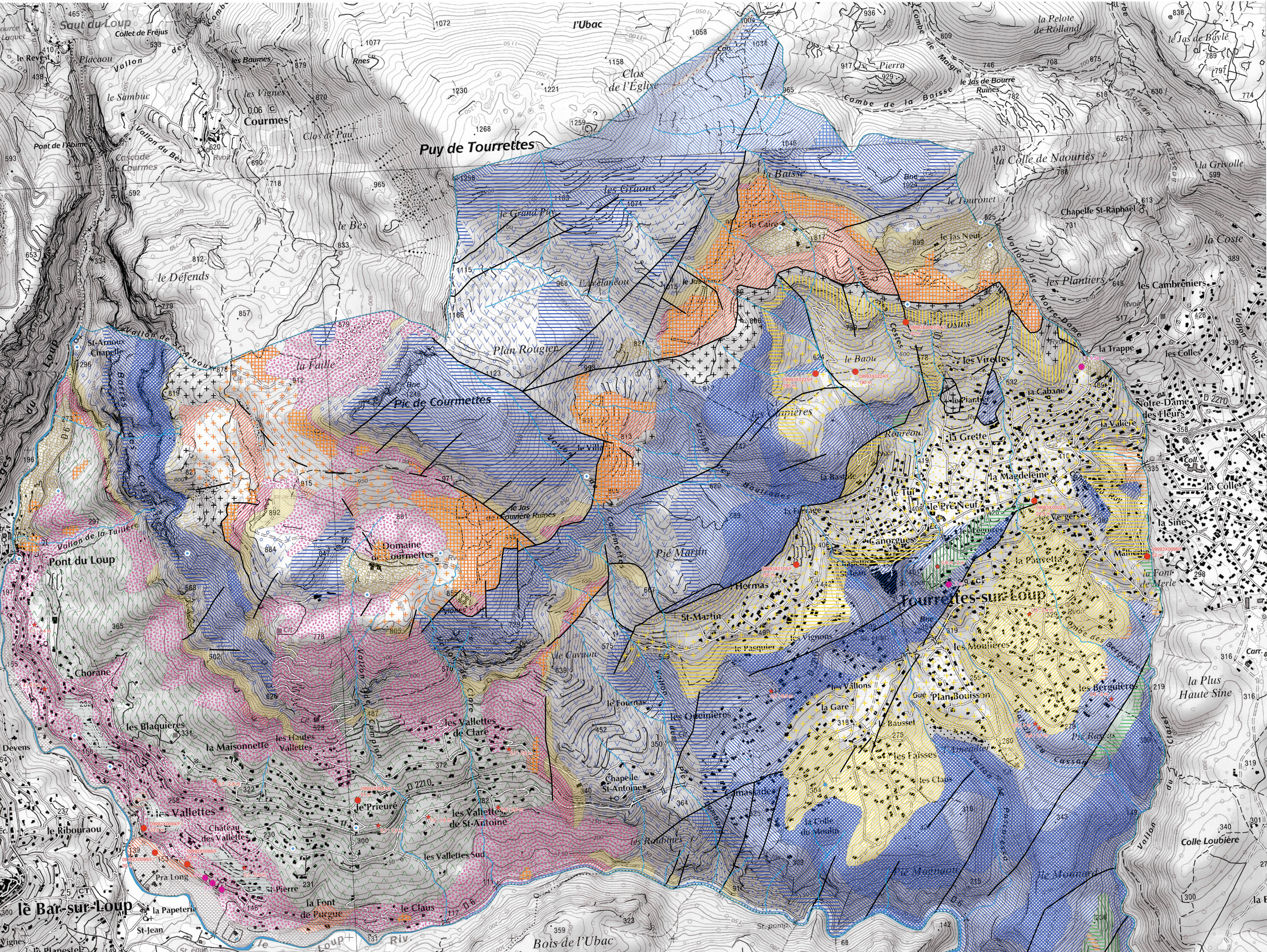
- Formation du Caire et de Saint-Vallier-de-Thiery (Serravallien ? Tortonien ?) : conglomérats
- Formation de Plantiers (Serravallien) : calcaires à Pectinidés
- Formation de Notre Dame-des-Flours (Langhien) : calcaires à algues et Pectinidés
- Formation de Plantiers ou Formation de Notre Dame-des-Flours
- Formation de Vence (Burdigalien inférieur - Langhien) : marnes bleues
- Formation de Tourrette-sur-Loup (Burdigalien inférieur) 2 - molasse fine et marne
- Formation de Tourrettes-sur-Loup (Burdigalien inférieur) : 1 - conglomérats de base
- Formation du Beausset (Burdigalien basal) : 2 - molasse grossière
- Formation du Beausset (Burdigalien basal) : 1 - conglomérats de base

Tertiaire : Eocène

- Sables bariolés de Biot (Eocène inférieur) : sables, argiles grès

Secondaire : Crétacé

- Marnes, alternance marno-calcaires et calcaires (Cénomannien supérieur, Turonien)
- Marno-calcaires et calcaires gréseux (Cénomannien supérieur et moyen)
- Marnes bleues (Albien et Cénomannien inférieur)



Secondaire : Jurassique

- Calcaires lités à marnes vertes et cailloux noirs "purbeckiens" (Tithonien à Valanginien)
- Calcaires et dolomies (Kimméridgien)
- Calcaires massifs et dolomies; dolomies claires saccharoïdes (Kimméridgien supérieur, Tithonien)
- Calcaires et marnes (Oxfordien supérieur - Séquanien)
- Argilo-calcaires "argoviens" et calcaires lités; dolomies brunes (Oxfordien moyen et supérieur, Kimméridgien)
- Marno-calcaires (Malm inférieur indifférencié)
- Calcaires fins et calcaires glauconieux; dolomies (Callovien à Oxfordien moyen)

Secondaire : Trias

- Calcaires gris beige et dolomies brunes (Bathonien supérieur)
- Calcaires bioclastiques beiges (Bathonien supérieur)
- Argilo-calcaires et calcaires (Bathonien moyen et supérieur)
- Calcaires et dolomies (Bathonien)
- Calcaires à chailles et dolomies (Bajocien supérieur ? et Bathonien inférieur et moyen)
- Dolomies grises (Lias : Hettangien ?)

Autre caractère géologique

- Faïlle

Autres informations

- Forage : référence et profondeur (recensement Banque du Sous-Sol du BRGM)
- Forage issu des études géotechniques : intervalle des profondeurs atteintes
- Etude géotechnique : intervalle des profondeurs atteintes lors des sondages au pénétromètre dynamique